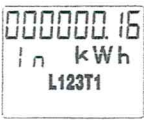


**Tastenbedienung**

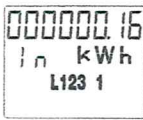
Das Gerät kann über 2 Tasten bedient werden. In der Grundanzeige ist im Display der Zählerstand, die Einheit kWh, In/T1 für Bezug und die angeschlossenen Phasen L1, L2 und L3 dargestellt. Die rechte Taste wechselt die Ebenen zwischen In/T1, Out/T1, In/T2 und Out/T2.

**Grundanzeige**



rechte Taste  
<1sek.

Bezug Tarif 1  
T1 blinkend



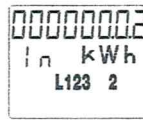
rechte Taste  
<1sek.

Lieferung Tarif 1  
T1 blinkend



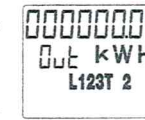
rechte Taste  
<1sek.

Bezug Tarif 2  
T2 blinkend



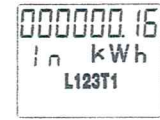
rechte Taste  
<1sek.

Lieferung Tarif 2  
T2 blinkend



rechte Taste  
<1sek.

**Grundanzeige**



Mit der linken Taste wird nacheinander V, A, W, VA, VAR, Frequenz und Cos in die untere Anzeige geholt. Befindet man sich in der Anzeige Einheiten ( V, A, W, VA, VAR, Frequenz und Cos ) kann mit der rechten Taste zwischen den einzelnen Phasen L1, L2 und L3 bzw. Σ L1, L2, L3 gewechselt werden.

Wird die rechte Tasten gedrückt bis im Display ein ► erscheint, gelangt man in die Menüfolge. Es kann zwischen den Menüs gewählt werden:

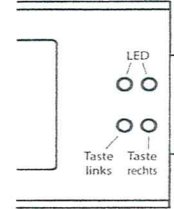
Std-dAtA    AbL-dAtA    Set (einstellbar)    PArA (einstellbar)

Wird erneut die rechte Tasten gedrückt bis im Display ein ► erscheint, befindet man sich im gewählten Menü.

Durch Tastendruck können die Angaben im Menü gewechselt werden.

Möchte man in die Grundanzeige zurückkehren die Taste gedrückt halten, bis drei ► untereinander erscheinen.

**Tastenanordnung**



**Menü - Varianten**

**Menü Std-dAtA**

0.0.0	Ident Code	0.1.8.1	kWh T1 In-Bezug	0.3.8.1	kvarh T1 In-Bezug
0.2.0	Software Version	0.1.8.2	kWh T2 In-Bezug	0.3.8.2	kvarh T2 In-Bezug
0.3.0	Imp. pro kWh LED's	0.2.8.1	kWh T1 Out-Lieferung	0.4.8.1	kvarh T1 Out-Lieferung
0.3.3	Imp. pro kWh S0	0.2.8.2	kWh T2 Out-Lieferung	0.4.8.2	kvarh T2 Out-Lieferung

**Menü AbL-dAtA**

0.0.0	Ident Code	0.31.7.0	Strom L1	0.13.7.0	Cos	0.43.7.0	VAR L2
0.0.1	Primäradr. M-Bus	0.51.7.0	Strom L2	0.21.7.0	Watt L1	0.63.7.0	VAR L3
0.0.2	Sekundäradr. M-Bus	0.71.7.0	Strom L3	0.41.7.0	Watt L2	0.3.7.0	VAR gesamt
0.32.7.0	Spannung L1	0.33.7.0	Cos L1	0.61.7.0	Watt L3	0.9.7.0	VA gesamt
0.52.7.0	Spannung L2	0.53.7.0	Cos L2	0.1.7.0	Watt gesamt		
0.72.7.0	Spannung L3	0.73.7.0	Cos L3	0.23.7.0	VAR L1		

**Menü Set**

0.0.1	Primäradr. (nur M-Bus Zähler aktiv)
0.0.2	Sekundäradr. (nur M-Bus Zähler aktiv)
c 90.9	Baudrate (nur M-Bus Zähler aktiv)
0.3.8	S0 Impbreite
0.3.3	Impulse/kWh S0 Ausgang

**Menu PArA**

0.4.2	Wandler-Faktor (nur beim Wandlerzähler 5//1 aktiv)
-------	--

**Impressum**

TIP Thüringer Industrie Produkte GmbH  
Bahnhofstraße 26  
99842 Ruhla  
Tel. : 036929 - 640 29 0  
Fax : 036929 - 640 29 44  
Mail : info@stromzaehler.de



Die Gesamtbeschreibung des Zählers können sie unter [www.stromzaehler.de](http://www.stromzaehler.de) einsehen.

Irrtümer und technische Änderungen vorbehalten.

Stand 23.05.2016